

SPH - PLATT

Ecco la superficie scaldante senza fratture di sorta: una vera unica piastra, una forma

essenziale ed elegante per ambientazioni di ogni stile. SPH-PLATT indica un modo

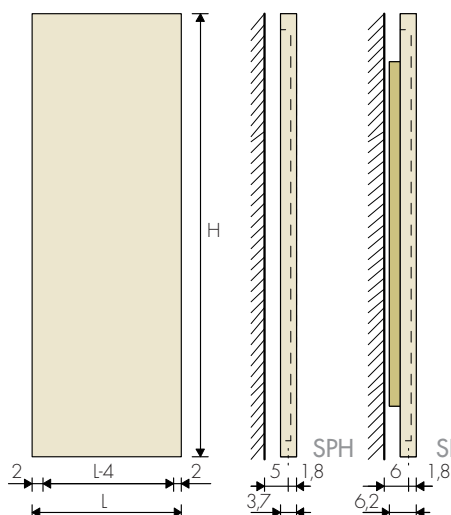
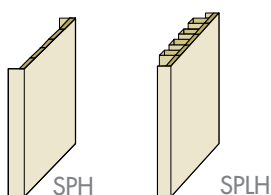
diverso di usare il calore per essere protagonisti, originali e decorativi.

MODELLO SPH
piastra verticale

MODELLO SPLH
piastra verticale con lamelle
radianti sul retro

H = da 160 a 240 cm

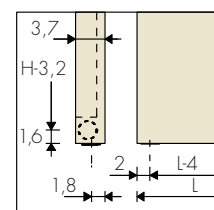
L = da 28 a 84 cm (ogni 7 cm)



INTERASSE ALLACCIAMENTI

Attacchi verticali
▲▽ int.att.= L-4 cm

Attacchi laterali
▲▽ int.att.= H-3,2 cm
(supplemento)
Art. AS 59,90€



ATTACCHI DI SERIE EG Ø 1/2"



MODELLO	L cm	28	35	42	49	56	63	70	77	84	EN 442 Watt Δt 50 K
SPH 160		420w	525w	630w	735w	840w	945w	1050w	1155w	1260w	
SPLH 160		629w	786w	943w	1100w	1257w	1414w	1572w	1729w	1886w	
SPH 180		467w	584w	701w	817w	934w	1051w	1168w	1284w	1401w	
SPLH 180		689w	861w	1033w	1205w	1377w	1549w	1721w	1893w	2065w	
SPH 200		513w	642w	770w	898w	1026w	1155w	1283w	1411w	1540w	
SPLH 200		742w	928w	1113w	1299w	1484w	1670w	1855w	2041w	2226w	
SPH 220		557w	697w	836w	976w	1115w	1254w	1394w	1533w	1673w	
SPLH 220		802w	1003w	1204w	1404w	1605w	1806w	2006w	2207w	2407w	
SPH 240		601w	751w	901w	1051w	1201w	1351w	1502w	1652w	1802w	

Δt diversi da 50K: consultare Dati tecnici Brem

ORDINE

Indicare: modello se semplice o con lamelle, altezza e larghezza; in cm; attacco e colore es.: SPH 180 - 35, AC ø 3/8', BR 0007

ESECUZIONI DI SERIE

Verniciatura colore bianco sablé SB9010
Mensole bianche - Valvola di sfianto ø 1/8"
Tolleranze ± 3mm - Pressione massima 6 bar

ESECUZIONI A RICHIESTA

Verniciatura tabella colori Brem
Attacchi a richiesta
Esecuzioni con misure mod. SUIT

+15/35%
pag. 240
a richiesta