

SPH - PLATT INOX

La piastra SP-PLATT è prodotta con finitura in acciaio inox satinato: una finitura molto

particolare per infondere all'arredo tecnico, modernità, essenzialità.

A richiesta le piastre sono fornite con la finitura in acciaio inox lucido.

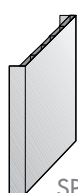
Foto SPH-PLATT INOX pag. 66

MODELLO SPXH
piastra verticale

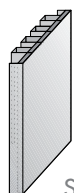
MODELLO SPLXH
piastra verticale con lamelle
radianti sul retro

H = da 160 a 240 cm

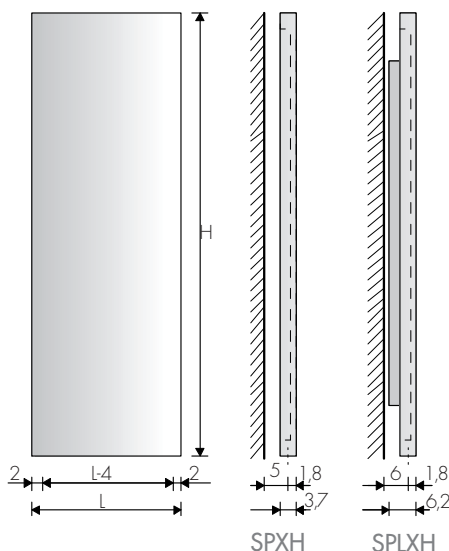
L = da 28 a 84 cm (ogni 7 cm)



SPXH



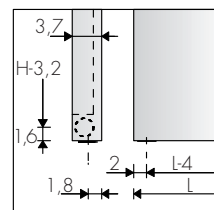
SPLXH



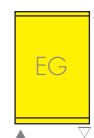
INTERASSE ALLACCIAMENTI

attacchi verticali
▲▽ int.att.= L-4 cm

attacchi laterali
▲▽ int.att.= H-3,2 cm
(supplemento)
Art. AS 59,90€



ATTACCO DI SERIE EG Ø 1/2"



MOD. H cm	L cm	EN 442 Watt Δt 50 K									
		28	35	42	49	56	63	70	77	84	
SPXH 160		420w	525w	630w	735w	840w	945w	1050w	1155w	1260w	
SPLXH 160		629w	786w	943w	1100w	1257w	1414w	1572w	1729w	1886w	
SPXH 180		467w	584w	701w	817w	934w	1051w	1168w	1284w	1401w	
SPLXH 180		689w	861w	1033w	1205w	1377w	1549w	1721w	1893w	2065w	
SPXH 200		513w	642w	770w	898w	1026w	1155w	1283w	1411w	1540w	
SPLXH 200		742w	928w	1113w	1299w	1484w	1670w	1855w	2041w	2226w	
SPXH 220		557w	697w	836w	976w	1115w	1254w	1394w	1533w	1673w	
SPLXH 220		802w	1003w	1204w	1404w	1605w	1806w	2006w	2207w	2407w	
SPXH 240		601w	751w	901w	1051w	1201w	1351w	1502w	1652w	1802w	

Valvole a squadra o laterale, si consiglia il mod. Quadra inox

ORDINE

Indicare: modello se semplice o con lamelle, altezza, larghezza ed allacciamento
es.: SPXH 180 - 35, EG ø 1/2

ESECUZIONI DI SERIE

Mensole zincate e valvola di sfiato ø 1/8"
Tolleranze ± 3mm
PRESSIONE MASSIMA DI ESERCIZIO 6 BAR

ESECUZIONI A RICHIESTA

Esecuzione in acciaio inox lucido + 20%
Attacchi a richiesta
Esecuzioni con misure SUIT a richiesta